



CENTRUM PRUSA

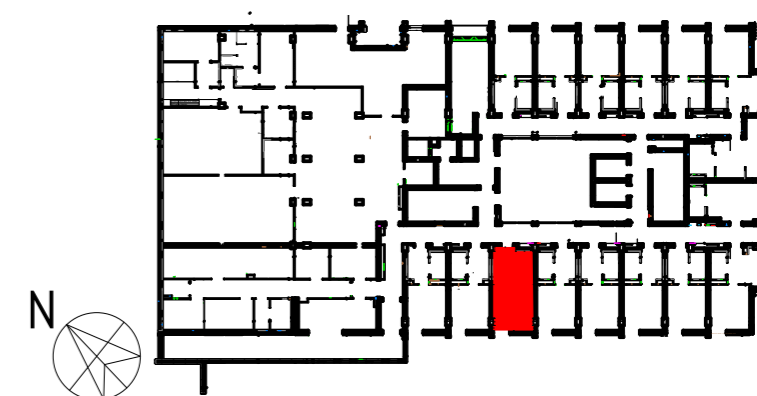
BUDYNEK ZAMIESZKANIA ZBIOROWEGO
(DOM STUDENCKI-AKADEMIK)
Z USŁUGAMI ORAZ Z GARAŻEM
PRZY UL. B. PRUSA W LUBLINIE, DZ.NR 16/16 (OBR.7, ARK.3)

NUMER MIESZKANIA/PIĘTRO/ILOŚĆ POKOI

POKÓJ 014

PARTER

LOKALIZACJA POKOJU W BUDYNKU

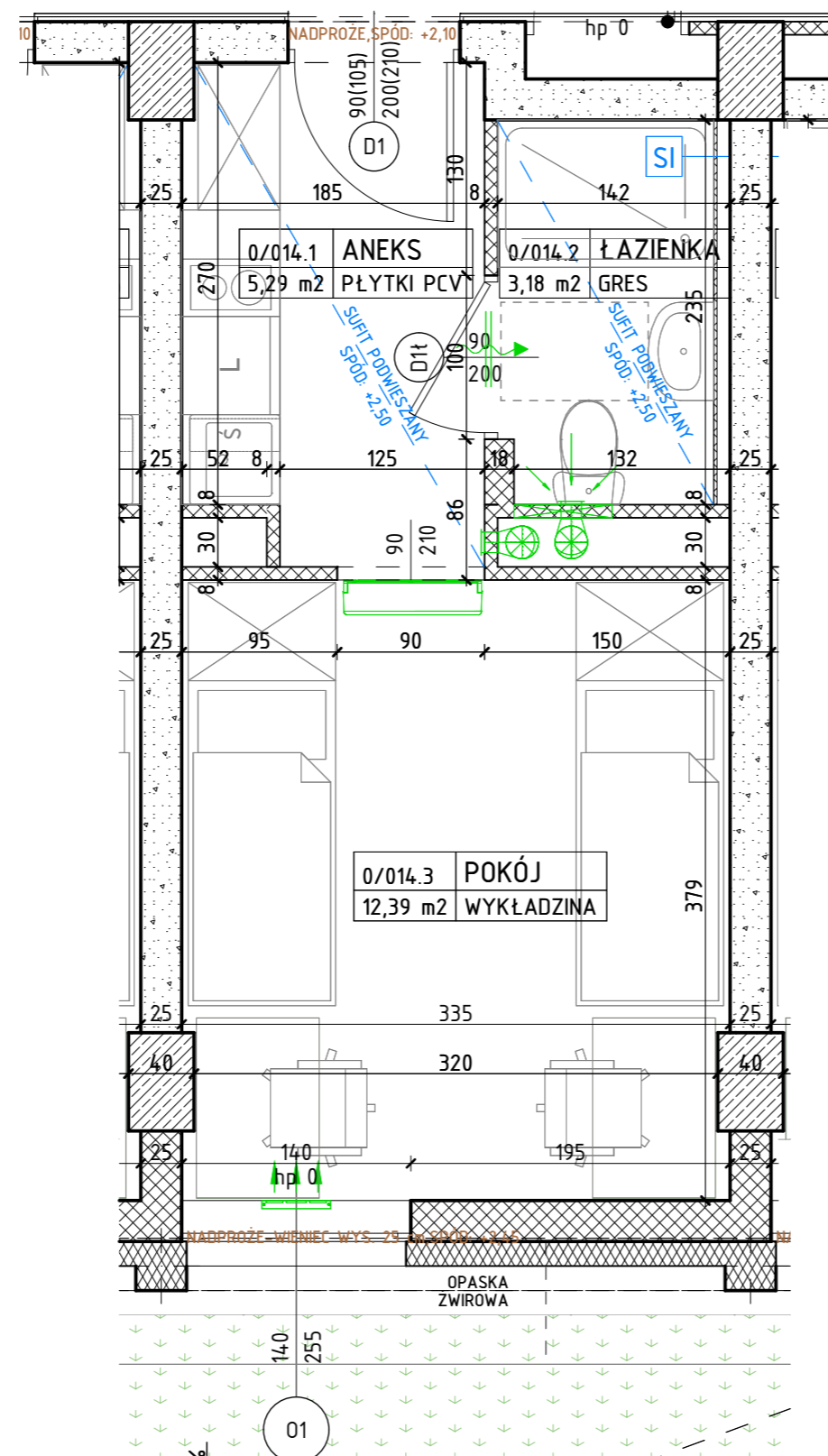


POWIERZCHNIA UŻYTKOWA

20,86m²

UWAGI

PROJEKT STANOWI WYCINEK OPRACOWANIA Z PROJ. WYKONAWCZEGO.
WSZYSTKIE WYMIARY PODANE SĄ W STANIE SUROWYM BEZ
WYKOŃCZENIA ŚCIAN (TYNK, GLAZURA ITP.) POWIERZCHNIE UŻYTKOWE
POSZCZEGÓLNYCH POMIESZCZEŃ LOKALU PODANO W STANIE WYKOŃCZONYM
ZGODNIE Z NORMĄ PN-ISO 9836.POWIERZCHNIE MOGĄ ULEC NIEZNACZNYM ZMIANOM.



OZNACZENIA

	ŚCIANA MUROWANA WG PROJ. KONSTRUKCJI		KLIMATYZATOR
	ŚCIANA MUROWANA (WŁAŚCIWOŚCI AKUSTYCZNE ORAZ TERMICZNE ŚCIAN ZGODNIE Z OPISEM TECHNICZNYM)		KOLOREM ZIELONYM OZNACZONO ELEMENTY PROJEKTU INSTALACJI SANITARNYCH
	ŚCIANA DZIAŁOWA GR. 8 CM		LODÓWKA
	IZOLACJA TERMICZNA- STYROPIAN		POJEMNIKI DO SEGREGACJI ODPADÓW
	IZOLACJA TERMICZNA- WEŁNA MINERALNA		DRZWI WEWNĄTRZLOKALOWE, DO DECYZJI LOKATORA ZOSTAWIĆ OTWÓR 90X210,
	ŚCIANKA INSTALACYJNA		DRZWI WEWNĄTRZLOKALOWE ŁAZIENKOWE, DO DECYZJI LOKATORA,ZOSTAWIĆ OTWÓR 90X210
			80 200
			80 200