

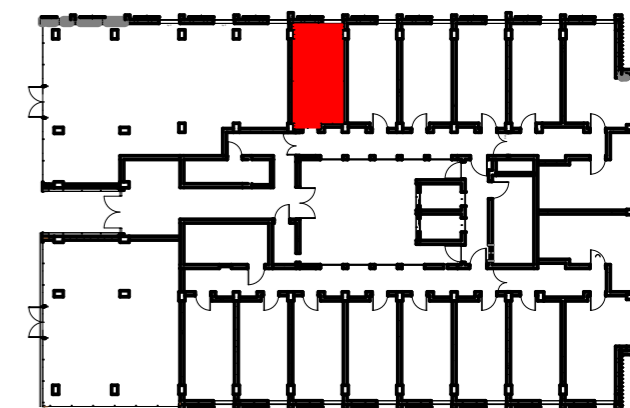
BUDYNEK ZAMIESZKANIA ZBIOROWEGO
(DOM STUDENCKI-AKADEMIK)
Z USŁUGAMI ORAZ Z GARAŻEM
PRZY UL. B. PRUSA W LUBLINIE, DZ.NR 16/16 (OBR.7, ARK.3)

NUMER MIESZKANIA/PIĘTRO/ILOŚĆ POKOI

POKÓJ 101

PIĘTRO I

LOKALIZACJA POKOJU W BUDYNKU

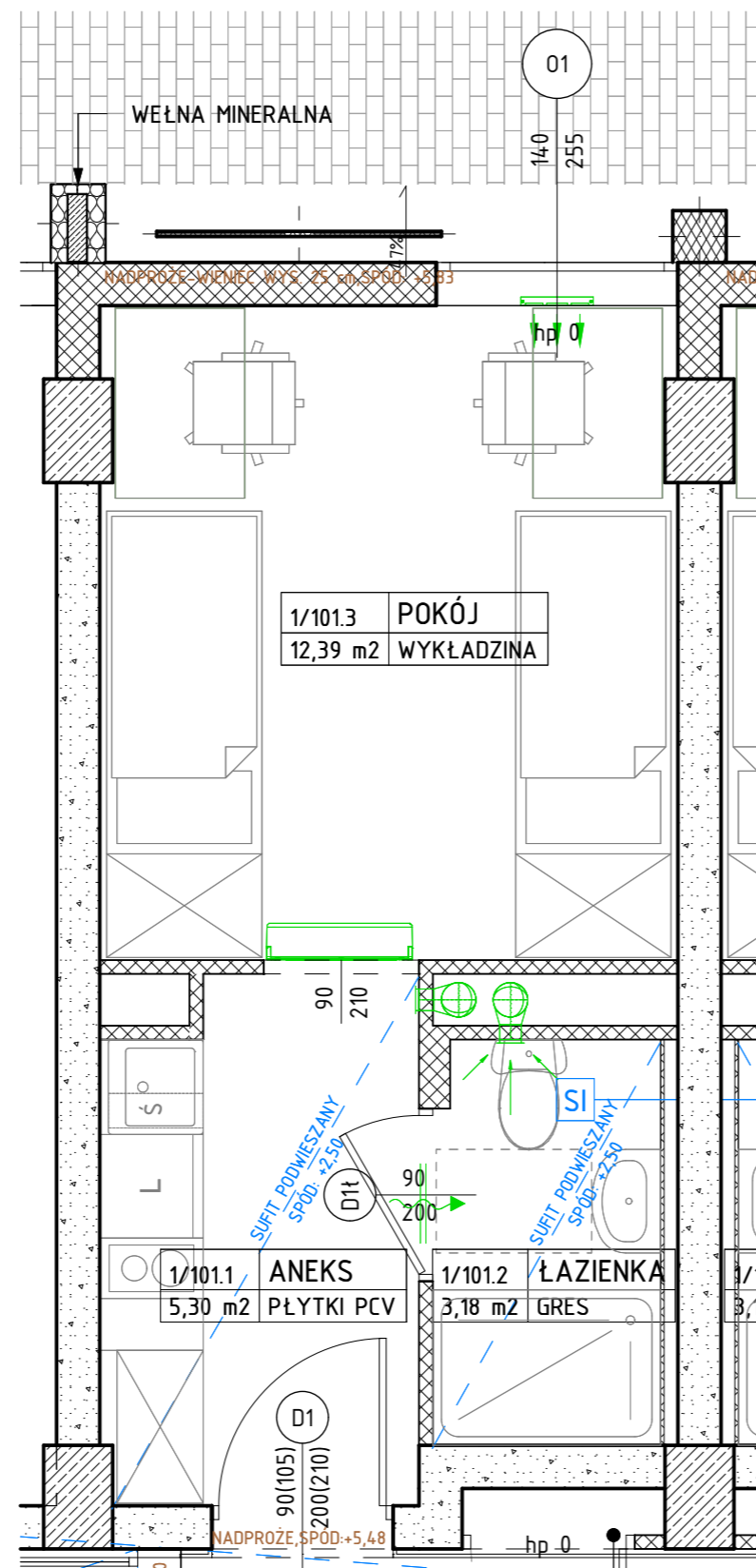


POWIERZCHNIA UŻYTKOWA

20,87m²

UWAGI

PROJEKT STANOWI WYCINEK OPRACOWANIA Z PROJ. WYKONAWCZEGO.
WSZYSTKIE WYMIARY PODANE SĄ W STANIE SUROWYM BEZ
WYKOŃCZENIA ŚCIAN (TYNK, GLAZURA ITP.) POWIERZCHNIE UŻYTKOWE
POSZCZEGÓLNYCH POMIESZCZEŃ LOKALU PODANO W STANIE WYKOŃCZONYM
ZGODNIE Z NORMĄ PN-ISO 9836.POWIERZCHNIE MOGĄ ULEC NIEZNACZNYM ZMIANOM.



OZNACZENIA

- | | | | |
|--|---|--|---|
| | ŚCIANA MUROWANA WG PROJ. KONSTRUKCJI | | KLIMATYZATOR |
| | ŚCIANA MUROWANA
(WŁAŚCIWOŚCI AKUSTYCZNE ORAZ TERMICZNE ŚCIAN ZGODNIE Z OPISEM TECHNICZNYM) | | KOLOREM ZIELONYM OZNACZONO ELEMENTY PROJEKTU
INSTALACJI SANITARNYCH |
| | ŚCIANA DZIAŁOWA GR. 8 CM | | LODÓWKA |
| | IZOLACJA TERMICZNA- STYROPIAN | | POJEMNIKI DO SEGREGACJI ODPADÓW |
| | IZOLACJA TERMICZNA- WEŁNA MINERALNA | | DRZWI WEWNĄTRZLOKALOWE, DO DECYZJI LOKATORA
ZOSTAWIĆ OTWÓR 90X210, |
| | ŚCIANKA INSTALACYJNA | | DRZWI WEWNĄTRZLOKALOWE ŁAZIENKOWE,
DO DECYZJI LOKATORA,ZOSTAWIĆ OTWÓR 90X210 |