



CENTRUM PRUSA

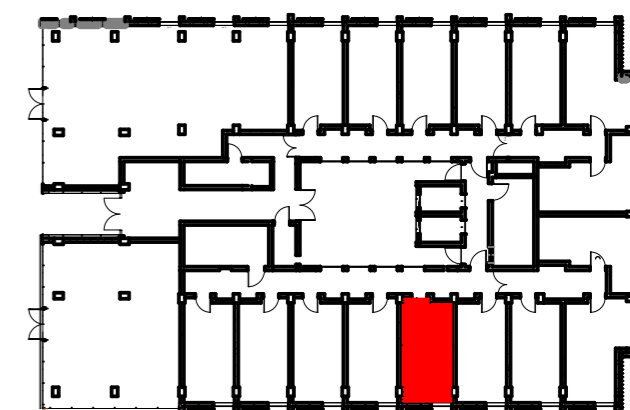
BUDYNEK ZAMIESZKANIA ZBIOROWEGO
(DOM STUDENCKI-AKADEMIK)
Z USŁUGAMI ORAZ Z GARAŻEM
PRZY UL. B. PRUSA W LUBLINIE, DZ.NR 16/16 (OBR.7, ARK.3)

NUMER MIESZKANIA/PIĘTRO/ILOŚĆ POKOI

POKÓJ 112

PIĘTRO I

LOKALIZACJA POKOJU W BUDYNKU

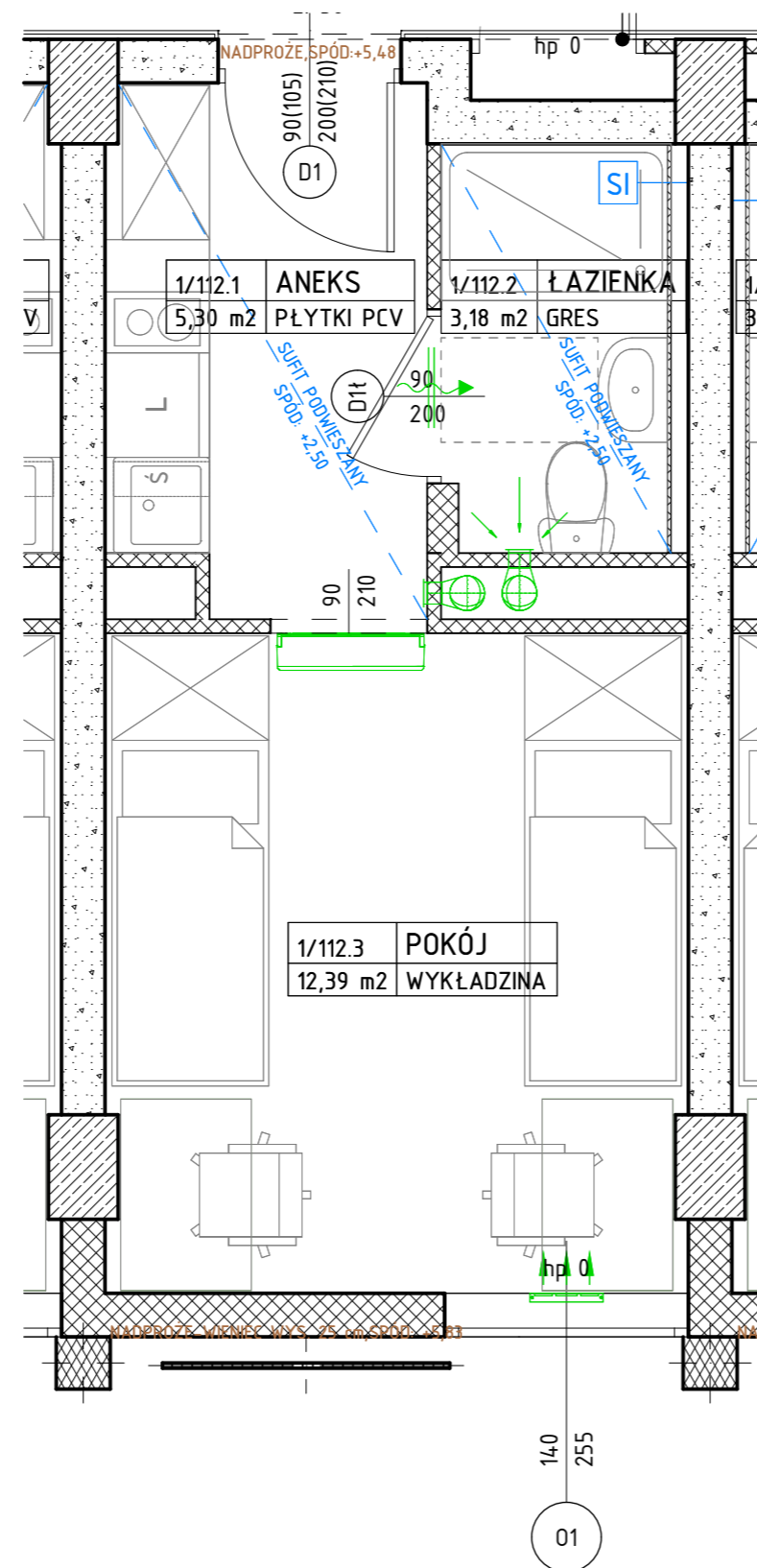


POWIERZCHNIA UŻYTKOWA

20,87m²

UWAGI

PROJEKT STANOWI WYCINEK OPRACOWANIA Z PROJ. WYKONAWCZEGO.
WSZYSTKIE WYMIARY PODANE SĄ W STANIE SUROWYM BEZ
WYKOŃCZENIA ŚCIAN (TYNK, GLAZURA ITP.) POWIERZCHNIE UŻYTKOWE
POSZCZEGÓLNYCH POMIESZCZEŃ LOKALU PODANO W STANIE WYKOŃCZONYM
ZGODNIE Z NORMĄ PN-ISO 9836.POWIERZCHNIE MOGĄ ULEC NIEZNACZNYM ZMIANOM.



OZNACZENIA

- | | |
|--|---|
| | ŚCIANA MUROWANA WG PROJ. KONSTRUKCJI |
| | ŚCIANA MUROWANA
(WŁAŚCIWOŚCI AKUSTYCZNE ORAZ TERMICZNE ŚCIAN ZGODNIE Z OPISEM TECHNICZNYM) |
| | ŚCIANA DZIAŁOWA GR. 8 CM |
| | IZOLACJA TERMICZNA- STYROPIAN |
| | IZOLACJA TERMICZNA- WEŁNA MINERALNA |
| | ŚCIANKA INSTALACYJNA |

- | | |
|--|---|
| | KLIMATYZATOR |
| | KOLOREM ZIELONYM OZNACZONO ELEMENTY PROJEKTU
INSTALACJI SANITARNYCH |
| | LODÓWKA |
| | POJEMNIKI DO SEGREGACJI ODPADÓW |
| | DRZWI WEWNĄTRZLOKALOWE, DO DECYZJI LOKATORA
ZOSTAWIĆ OTWÓR 90X210, |
| | DRZWI WEWNĄTRZLOKALOWE ŁAZIENKOWE,
DO DECYZJI LOKATORA,ZOSTAWIĆ OTWÓR 90X210 |