

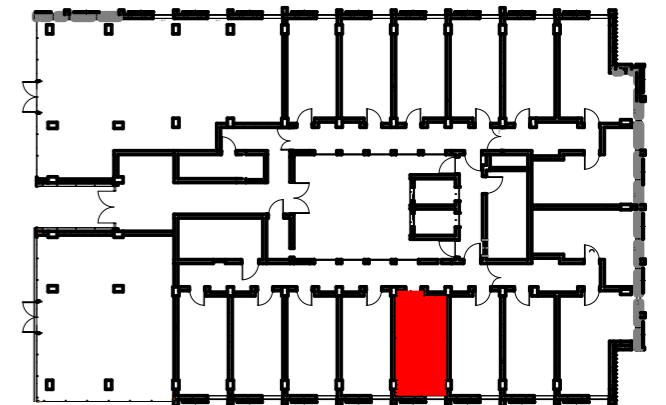
BUDYNEK ZAMIESZKANIA ZBIOROWEGO  
(DOM STUDENCKI-AKADEMIK)  
Z USŁUGAMI ORAZ Z GARAŻEM  
PRZY UL. B. PRUSA W LUBLINIE, DZ.NR 16/16 (OBR.7, ARK.3)

NUMER MIESZKANIA/PIĘTRO/ILOŚĆ POKOI

**POKÓJ 113**

**PIĘTRO I**

LOKALIZACJA POKOJU W BUDYNKU

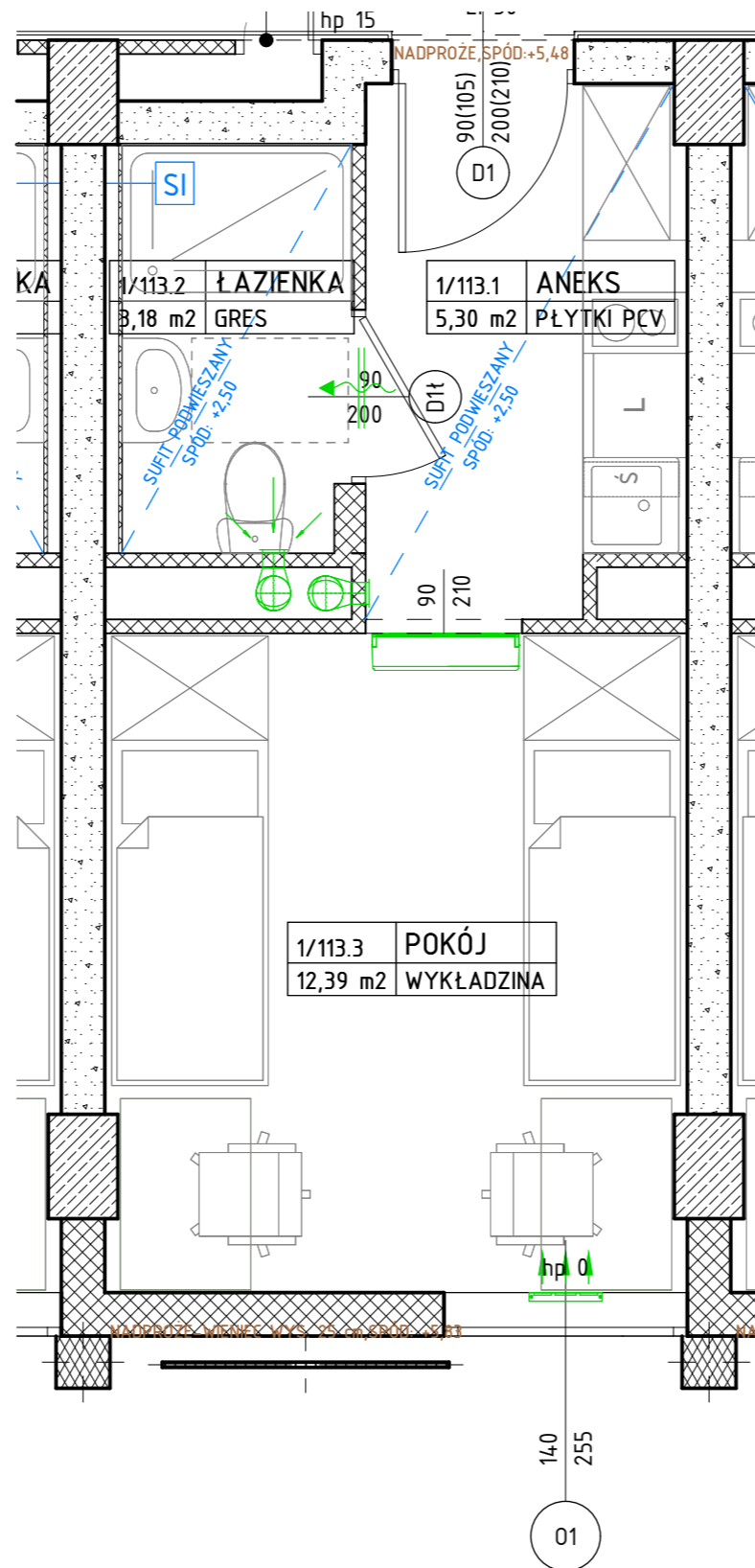


POWIERZCHNIA UŻYTKOWA

**20,87m<sup>2</sup>**

UWAGI

PROJEKT STANOWI WYCINEK OPRACOWANIA Z PROJ. WYKONAWCZEGO.  
WSZYSTKIE WYMIARY PODANE SĄ W STANIE SUROWYM BEZ  
WYKOŃCZENIA ŚCIAN (TYNK, GLAZURA ITP.) POWIERZCHNIE UŻYTKOWE  
POSZCZEGÓLNYCH POMIESZCZEŃ LOKALU PODANO W STANIE WYKOŃCZONYM  
ZGODNIE Z NORMĄ PN-ISO 9836.POWIERZCHNIE MOGĄ ULEC NIEZNACZNYM ZMIANOM.



OZNACZENIA

- ŚCIANA MUROWANA WG PROJ. KONSTRUKCJI
- ŚCIANA MUROWANA  
(WŁAŚCIWOŚCI AKUSTYCZNE ORAZ TERMICZNE ŚCIAN ZGODNIE Z OPISEM TECHNICZNYM)
- ŚCIANA DZIAŁOWA GR. 8 CM
- IZOLACJA TERMICZNA- STYROPIAN
- IZOLACJA TERMICZNA- WEŁNA MINERALNA
- ŚCIANKA INSTALACYJNA

- KLIMATYZATOR
- KOLEM ZIELOM OZNACZONO ELEMENTY PROJEKTU  
INSTALACJI SANITARNYCH
- LODÓWKA
- POJEMNIKI DO SEGREGACJI ODPADÓW
- 80  
200  
DRZWI WEWNĄTRZLOKALOWE, DO DECYZJI LOKATORA  
ZOSTAWIĆ OTWÓR 90X210,
- 80  
200  
DRZWI WEWNĄTRZLOKALOWE ŁAZIENKOWE,  
DO DECYZJI LOKATORA,ZOSTAWIĆ OTWÓR 90X210