



CENTRUM PRUSA

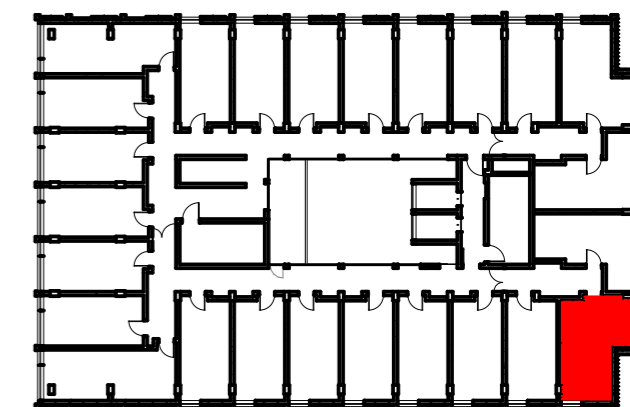
BUDYNEK ZAMIESZKANIA ZBIOROWEGO  
 (DOM STUDENCKI-AKADEMIK)  
 Z USŁUGAMI ORAZ Z GARAŻEM  
 PRZY UL. B. PRUSA W LUBLINIE, DZ.NR 16/16 (OBR.7, ARK.3)

NUMER MIESZKANIA/PIĘTRO/ILOŚĆ POKOI

**POKÓJ 311**

**PIĘTRO III**

LOKALIZACJA POKOJU W BUDYNKU

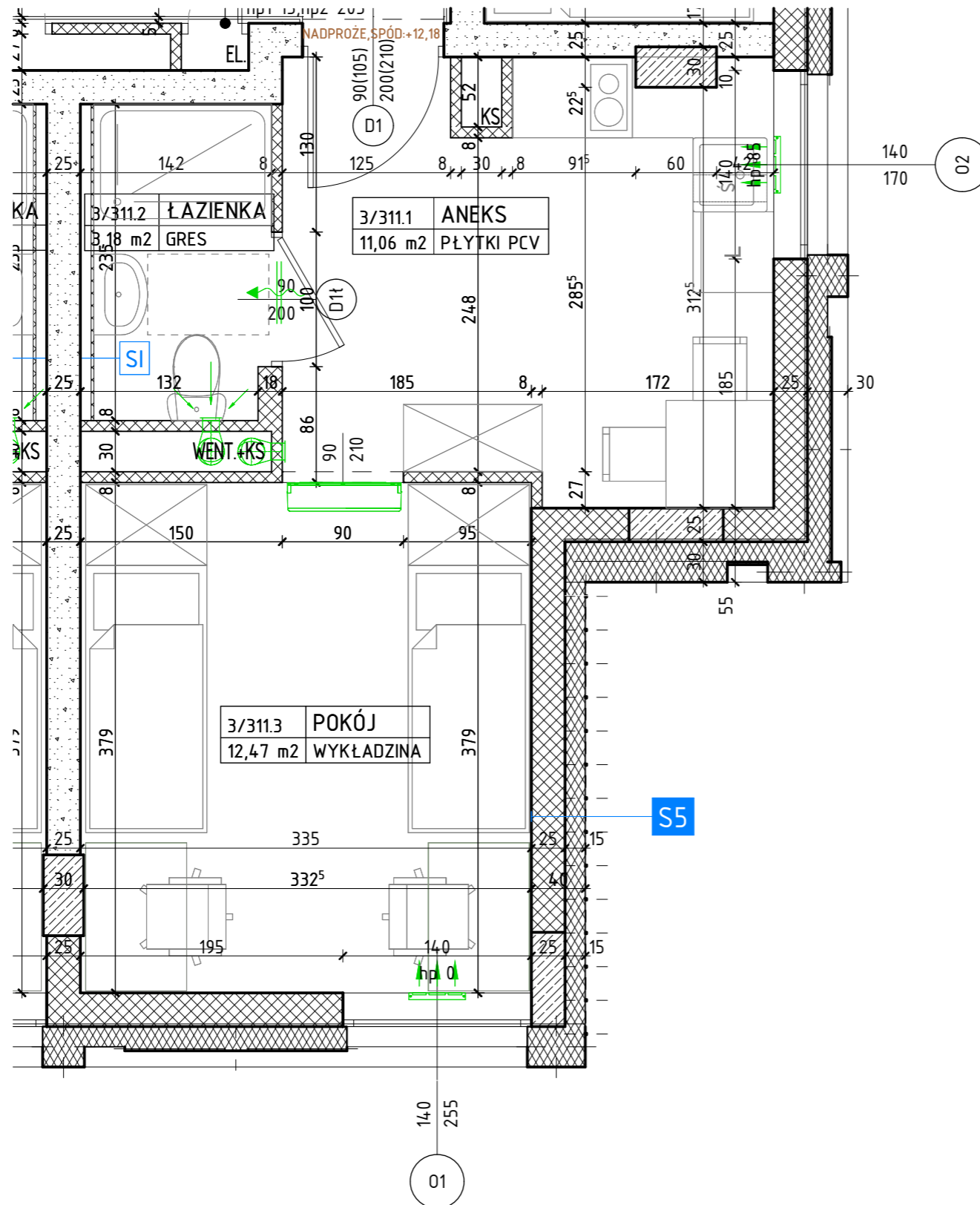


POWIERZCHNIA UŻYTKOWA

**26,71m<sup>2</sup>**

UWAGI

PROJEKT STANOWI WYCINEK OPRACOWANIA Z PROJ. WYKONAWCZEGO.  
 WSZYSTKIE WYMIARY PODANE SĄ W STANIE SUROWYM BEZ  
 WYKOŃCZENIA ŚCIAN (TYNK, GLAZURA ITP.) POWIERZCHNIE UŻYTKOWE  
 POSZCZEGÓLNYCH POMIESZCZEŃ LOKALU PODANO W STANIE WYKOŃCZONYM  
 ZGODNIE Z NORMĄ PN-ISO 9836.POWIERZCHNIE MOGĄ ULEC NIEZNACZNYM ZMIANOM.



OZNACZENIA

- |  |   |  |   |
|--|---|--|---|
|  | ŚCIANA MUROWANA WG PROJ. KONSTRUKCJI  |  | KLIMATYZATOR  |
|  | ŚCIANA MUROWANA<br>(WŁAŚCIWOŚCI AKUSTYCZNE ORAZ TERMICZNE ŚCIAN ZGODNIE Z OPISEM TECHNICZNYM) |  | KOŁOREM ZIEŁONYM OZNACZONO ELEMENTY PROJEKTU<br>INSTALACJI SANITARNYCH          |
|  | ŚCIANA DZIAŁOWA GR. 8 CM  |  | ŁODÓWKA   |
|  | IZOLACJA TERMICZNA- STYROPIAN   |  | POJEMNIKI DO SEGREGACJI ODPADÓW   |
|  | IZOLACJA TERMICZNA- WEŁNA MINERALNA   |  | DRZWI WEWNĄTRZLOKALOWE, DO DECYZJI LOKATORA<br>ZOSTAWIĆ OTWÓR 90X210,           |
|  | ŚCIANKA INSTALACYJNA  |  | DRZWI WEWNĄTRZLOKALOWE ŁAZIENKOWE,<br>DO DECYZJI LOKATORA,ZOSTAWIĆ OTWÓR 90X210 |
|  |   |  | 80<br>200   |
|  |   |  | 80<br>200   |