

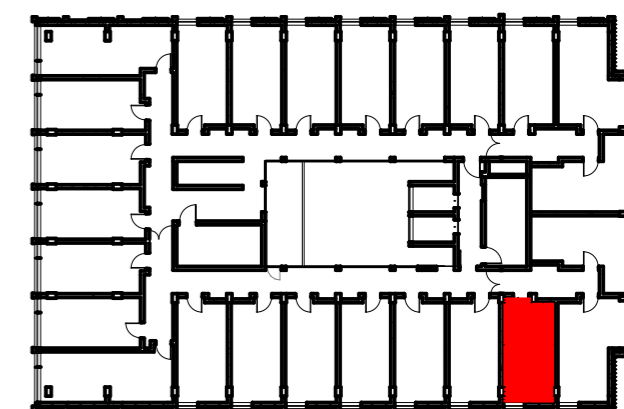
BUDYNEK ZAMIESZKANIA ZBIOROWEGO  
(DOM STUDENCKI-AKADEMIK)  
Z USŁUGAMI ORAZ Z GARAŻEM  
PRZY UL. B. PRUSA W LUBLINIE, DZ.NR 16/16 (OBR.7, ARK.3)

NUMER MIESZKANIA/PIĘTRO/ILOŚĆ POKOI

**POKÓJ 512**

**PIĘTRO V**

LOKALIZACJA POKOJU W BUDYNKU

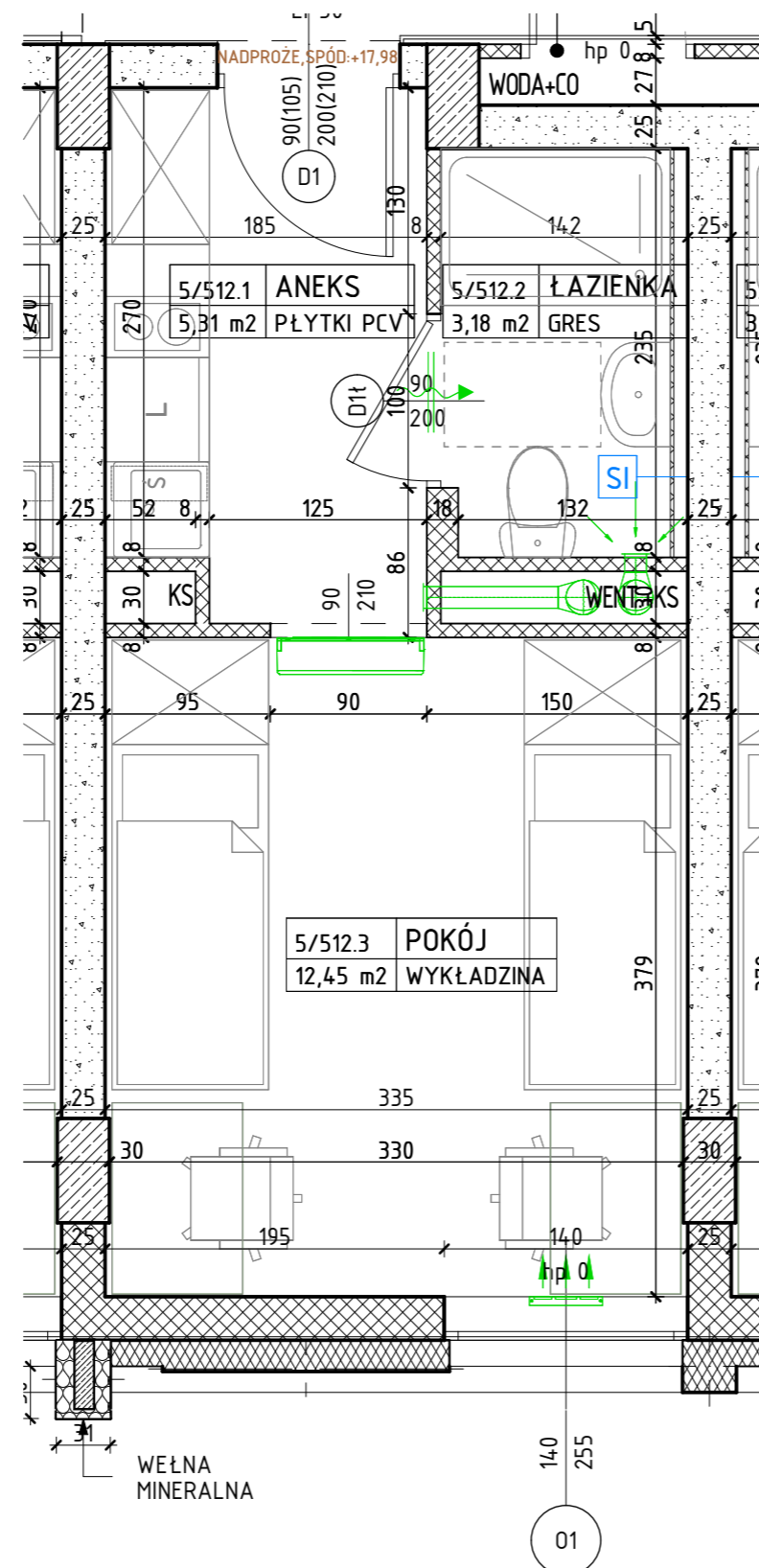


POWIERZCHNIA UŻYTKOWA

**20,94m<sup>2</sup>**

UWAGI

PROJEKT STANOWI WYCINEK OPRACOWANIA Z PROJ. WYKONAWCZEGO.  
WSZYSTKIE WYMIARY PODANE SĄ W STANIE SUROWYM BEZ  
WYKOŃCZENIA ŚCIAN (TYNK, GLAZURA ITP.) POWIERZCHNIE UŻYTKOWE  
POSZCZEGÓLNYCH POMIESZCZEŃ LOKALU PODANO W STANIE WYKOŃCZONYM  
ZGODNIE Z NORMĄ PN-ISO 9836.POWIERZCHNIE MOGĄ ULEC NIEZNACZNYM ZMIANOM.



**OZNACZENIA**

	ŚCIANA MUROWANA WG PROJ. KONSTRUKCJI		KLIMATYZATOR
	ŚCIANA MUROWANA (WŁAŚCIWOŚCI AKUSTYCZNE ORAZ TERMICZNE ŚCIAN ZGODNIE Z OPISEM TECHNICZNYM)		KOLEM ZIELONYM OZNACZONO ELEMENTY PROJEKTU INSTALACJI SANITARNYCH
	ŚCIANA DZIAŁOWA GR. 8 CM		ŁODÓWKA
	IZOLACJA TERMICZNA- STYROPIAN		POJEMNIKI DO SEGREGACJI ODPADÓW
	IZOLACJA TERMICZNA- WĘLNA MINERALNA		DRZWI WEWNĄTRZLOKALOWE, DO DECYZJI LOKATORA ZOSTAWIĆ OTWÓR 90X210,
	ŚCIANKA INSTALACYJNA		DRZWI WEWNĄTRZLOKALOWE ŁAZIENKOWE, DO DECYZJI LOKATORA,ZOSTAWIĆ OTWÓR 90X210