



CENTRUM PRUSA

BUDYNEK ZAMIESZKANIA ZBIOROWEGO  
(DOM STUDENCKI-AKADEMIK)  
Z USŁUGAMI ORAZ Z GARAŻEM

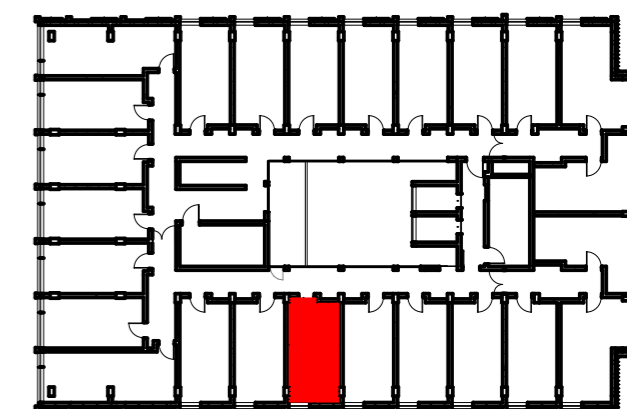
PRZY UL. B. PRUSA W LUBLINIE, DZ.NR 16/16 (OBR.7, ARK.3)

NUMER MIESZKANIA/PIĘTRO/ILOŚĆ POKOI

POKÓJ 716

PIĘTRO VII

LOKALIZACJA POKOJU W BUDYNKU

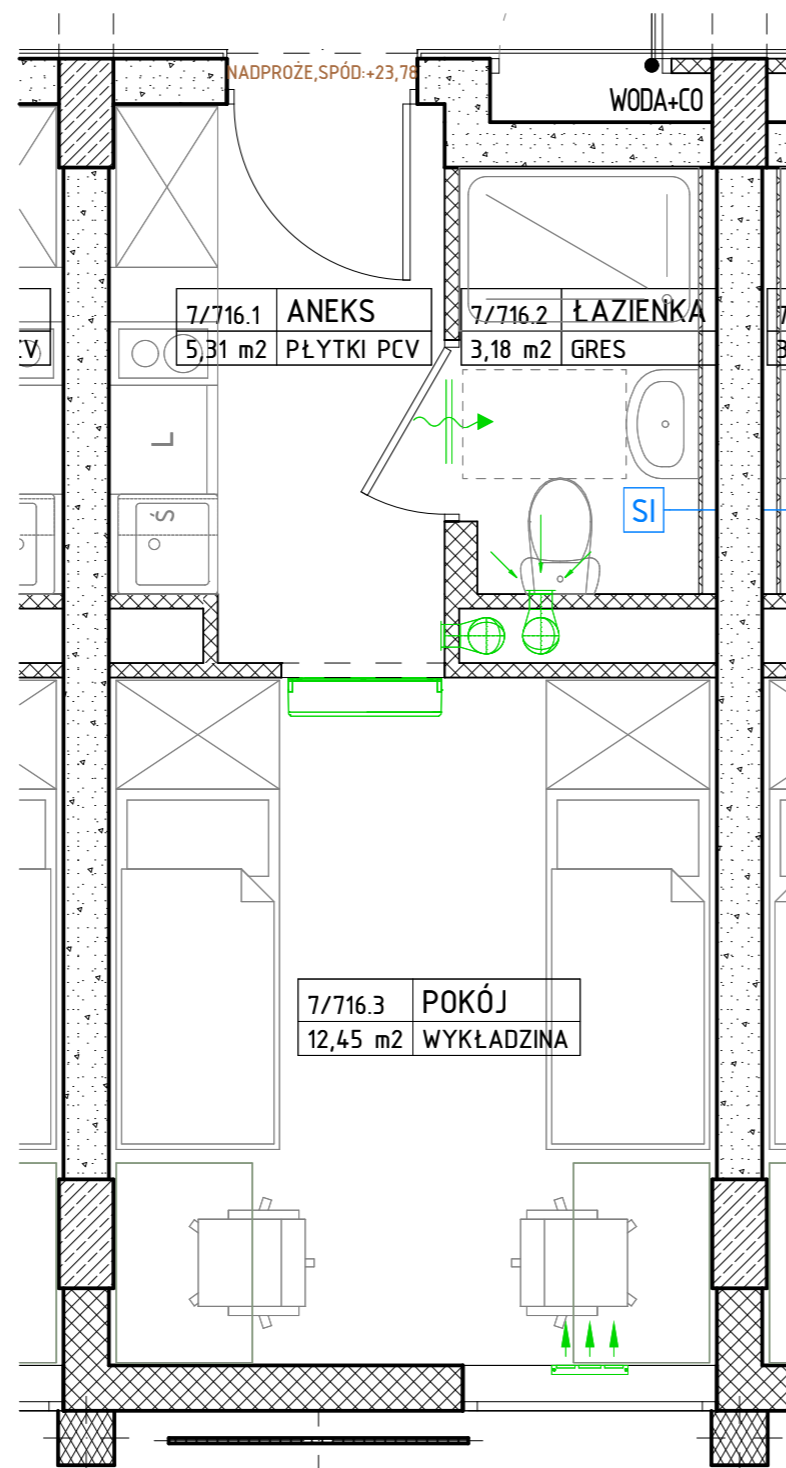


POWIERZCHNIA UŻYTKOWA

20,94m<sup>2</sup>

UWAGI

PROJEKT STANOWI WYCINEK OPRACOWANIA Z PROJ. WYKONAWCZEGO.  
WSZYSTKIE WYMIARY PODANE SĄ W STANIE SUROWYM BEZ  
WYKOŃCZENIA ŚCIAN (TYNK, GLAZURA ITP.) POWIERZCHNIE UŻYTKOWE  
POSZCZEGÓLNYCH POMIESZCZEŃ LOKALU PODANO W STANIE WYKOŃCZONYM  
ZGODNIE Z NORMĄ PN-ISO 9836.POWIERZCHNIE MOGĄ ULEC NIEZNACZNYM ZMIANOM.



OZNACZENIA

|  |   |  |   |
|--|---|--|---|
|  | ŚCIANA MUROWANA WG PROJ. KONSTRUKCJI  |  | KLIMATYZATOR  |
|  | ŚCIANA MUROWANA<br>(WŁAŚCIWOŚCI AKUSTYCZNE ORAZ TERMICZNE ŚCIAN ZGODNIE Z OPISEM TECHNICZNYM) |  | KOLOREM ZIELONYM OZNACZONO ELEMENTY PROJEKTU<br>INSTALACJI SANITARNYCH          |
|  | ŚCIANA DZIAŁOWA GR. 8 CM  |  | LODÓWKA   |
|  | IZOLACJA TERMICZNA- STYROPIAN   |  | POJEMNIKI DO SEGREGACJI ODPADÓW   |
|  | IZOLACJA TERMICZNA- WEŁNA MINERALNA   |  | DRZWI WEWNĄTRZLOKALOWE, DO DECYZJI LOKATORA<br>ZOSTAWIĆ OTWÓR 90X210,           |
|  | ŚCIANKA INSTALACYJNA  |  | DRZWI WEWNĄTRZLOKALOWE ŁAZIENKOWE,<br>DO DECYZJI LOKATORA,ZOSTAWIĆ OTWÓR 90X210 |